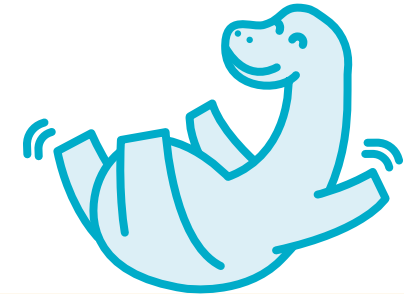
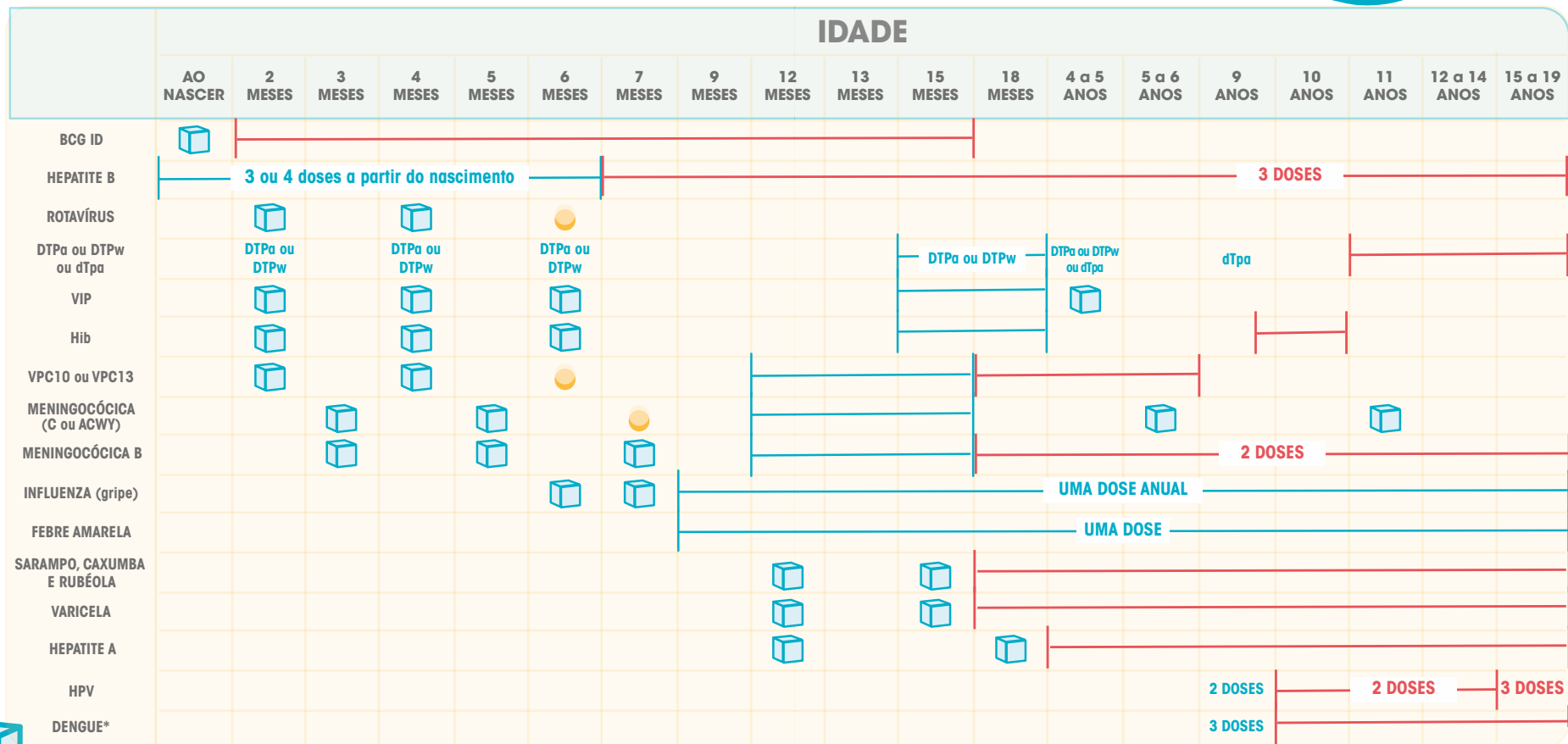


# Com que frequência meu bebê precisa ser imunizado?

Os esquemas de vacinação variam de acordo com os calendários utilizados.



## Calendário de vacinação SBIIm (Recomendação da Sociedade Brasileira de Imunizações)<sup>12</sup>



\* Recomenda-se que pessoas soronegativas para dengue não recebam a vacina.

**DTPa** Difteria, tétano e coqueluche (tríplice bacteriana acelular)  
**DTPw** Difteria, tétano e coqueluche (tríplice bacteriana de células inteiras)  
**dTpa** Difteria, tétano e coqueluche (tríplice bacteriana acelular do adulto)  
**SCR** Sarampo, caxumba e rubéola  
**VIP** Vacina inativada poliomielite

### Legenda:

- Rotina
- Dose recomendada dependendo da vacina escolhida
- Vacinar os não vacinados